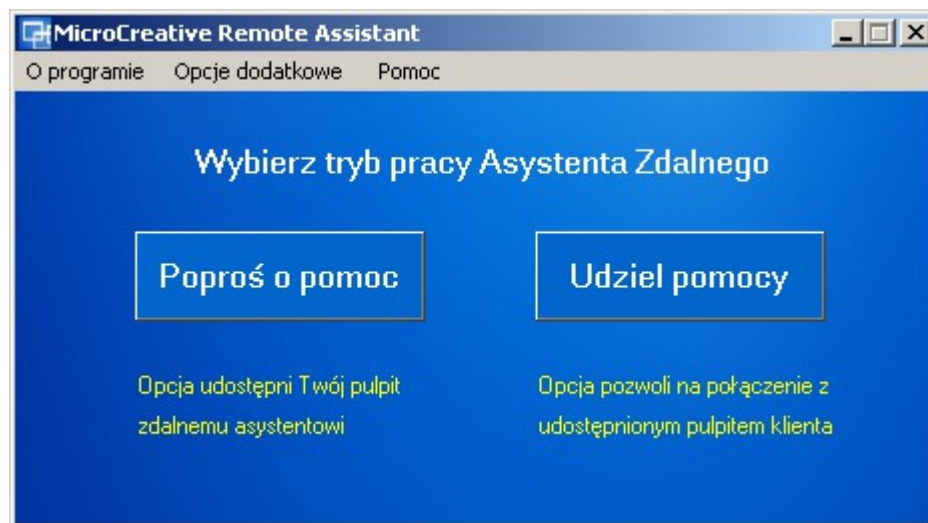


Po ukazaniu się pierwszej tablicy informacyjnej naciskamy przycisk „Poproś o pomoc”



Pojawi się okno ładowania pomocy zdalnej



Po załadowaniu pomocy pojawi się okno z wygenerowanym numerem ID i Hasłem , które trzeba podać telefonicznie pracownikowi serwisu.



Połączenie będzie aktywne kiedy pojawi się okno z rozpoczętą sesją i czasem trwania sesji

W trakcie uruchomionej usługi pomocy zdalnej klient nie powinien korzystać z komputera